

# عَواد الأمل

جمعية عواد الأمل للمرضى



الأمل تلك النافذة إلى الجنة



يَا ابْنَ آدَمَ ، مَرِضْتُ فَلَمْ تَعُدْنِي ، قَالَ : يَا رَبِّ ، كَيْفَ أَعُوذُكَ وَأَنْتَ رَبُّ الْعَالَمِينَ  
قَالَ : أَمَا عَلِمْتَ أَنَّ عَبْدِي فُلَانًا مَرِضَ فَلَمْ تَعُدَّهُ ، أَمَا عَلِمْتَ أَنَّكَ لَوْ عُدْتَهُ لَوَجَدْتَنِي عِنْدَهُ

حديث قدسي



# من نحن



نحنُ أبوابُ من الأملِ مشرعةٌ للجمالِ والنقاءِ.  
نحنُ جمعيّةُ عَوَادِ الأملِ نُقدِّمُ خدماتٍ صحيّةٍ تطوعيّةٍ، تدعّمُ المرضى في المستشفياتِ ودُورِ رعايَةِ المسنينِ  
نحنُ هنا لنرسمَ بابًا من الأملِ والتفاؤلِ والسعادةِ، ونُلَوِّنُ تلكَ النفوسِ المتعبَةِ بألوانِ الفرحِ والسرورِ  
تتَّجهُ جمعيّتنا لتقديمِ برامجٍ متنوّعةٍ للمرضى ومرافقيهم وللعاملينَ في المجالِ الصّحي  
برامجَ توعويّةٍ، نفسيّةٍ، دينيّةٍ، اجتماعيّةٍ  
برامجَ تثقيفيّةٍ صحيّةٍ  
برامجَ تدريبيّةٍ مهاريّةٍ فنيّةٍ معَ في داخلي فنانٍ  
برامجَ تدريبيّةٍ إثرائيّةٍ  
سنكونُ معكمُ وبكمُ في معارضَ فنيّةٍ، نحفلُ معًا، نزرُكمُ، نرسمُ، ونلوّنُ  
لِنَعُودَ البسمةَ إلى وجوهكم فنحنُ عوادُ الأملِ وأنتمُ كلُّ الأملِ

# رؤيتنا

مجتمعية سباقة في **إثراء** الخدمات الصحية التطوعية

# رسالتنا

تقديم برامج تأهيلية وخدمات صحية تطوعية **للمرضى** ودعمهم بتطوير خبراتهم للمساهمة في بناء المجتمع وفق معايير مؤسسية منطلقة من رؤية المملكة **٢٠٣٠** وبرنامج التحول الوطني

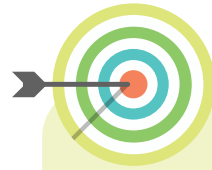


# الأهداف الاستراتيجية



3

إنشاء بنية أساسية للتقنية



2

تحقيق معايير التميز  
المؤسسي



1

بناء الشركات الفاعلة  
مع مؤسسات القطاعات الثلاثة  
لتنفيذ أعمال الجمعية  
ولتحقيق الأهداف المشتركة



5

تكوين سمعة حسنة  
وصورة ذهنية متميزة



4

تفعيل ومتابعة البرامج  
والخدمات المقدمة  
للفئة المستهدفة



الخطوة

الاستراتيجية الخمسية



# داخل المقر



## الخطة الاستراتيجية الخمسية

ارتباطها بأهداف الجمعية	الهدف	نوع النشاط
<ul style="list-style-type: none"> <li>تقديم خدمات الرعاية الصحية للفئة المستفيدة</li> <li>دعم المرضى المحتاجين للعلاج</li> </ul>	<p>العلاج بالفن تنمية المهارات اليدوية استثمار مهاراتهم للإنتاج المحلي</p>	نادي فني
<ul style="list-style-type: none"> <li>تقديم خدمات الرعاية الصحية للفئة المستفيدة</li> <li>دعم المرضى المحتاجين للعلاج وتأمين الدواء والفحوصات والاجهزة الطبية لهم</li> </ul>	<p>دعم نفسي دعم إيماني دعم علاجي</p>	غرفة استشفاء
<ul style="list-style-type: none"> <li>كل الأهداف</li> </ul>	تثقيف فني-نفسي-تطوير ذات	مكتبة
<ul style="list-style-type: none"> <li>توعية المجتمع بالآثار الإيجابية لزيارة المرضى بالمستشفيات</li> <li>تأهيل الكوادر الصحية بإحترافية داخل المستشفيات</li> <li>تأهيل المتطوعين للتعامل مع المرضى</li> <li>دعم المرضى وذويهم بالعلاج</li> <li>تنمية الموارد البشرية والمادية للمرضى وذويهم ومقدمي الخدمات الصحية</li> </ul>	<p>تثقيفي تدريب اجتماعي توعوي</p>	قاعة المحاضرات
<ul style="list-style-type: none"> <li>كل الأهداف</li> </ul>	ادارة الجمعية للأنشطة الداخلية والخارجية	إدارة



# خارج المقرر

## الخطة الاستراتيجية الخمسية

ارتباطها بأهداف الجمعية	الهدف	نوع النشاط
<ul style="list-style-type: none"> <li>• توعية المجتمع بالآثار الإيجابية لزيارة المرضى بالمستشفيات</li> <li>• تقديم خدمات الرعاية الصحية للفئة المستفيدة</li> <li>• دعم المرضى المحتاجين للعلاج</li> </ul>	<p>برامج زيارة المرضى تنمية المهارات اليدوية استثمار مهاراتهم للإنتاج المحلي</p>	زيارة المرضى
<ul style="list-style-type: none"> <li>• تقديم خدمات الرعاية الصحية للفئة المستفيدة</li> <li>• دعم المرضى المحتاجين للعلاج وتأمين الدواء والفحوصات والاجهزة الطبية لهم</li> </ul>	<p>تعليم المرضى دعم إيماني</p>	فصول دراسية
<ul style="list-style-type: none"> <li>• كل الأهداف</li> </ul>	<p>تثقيف فني-نفسي-تطوير ذات</p>	مكتبة
<ul style="list-style-type: none"> <li>• تأهيل الكوادر الصحية بإحترافية داخل المستشفيات</li> <li>• تأهيل المتطوعين للتعامل مع المرضى</li> <li>• دعم المرضى وذويهم بالعلاج</li> <li>• تنمية الموارد البشرية والمادية للمرضى وذويهم ومقدمي الخدمات الصحية</li> </ul>	<p>تثقيفي تدريب</p>	قاعة تدريب
<ul style="list-style-type: none"> <li>• كل الأهداف</li> </ul>	<p>ادارة الجمعية للأنشطة الداخلية والخارجية</p>	فعاليات توعوية
	<p>رسم المساحات الداخلية + المساحات الخارجية</p>	تحسين بيئة المستشفى



سنكونُ معكمُ وبكمُ في معارضَ فنيةٍ، نحتفلُ معًا، نزوركمُ، نرسمُ، ونلوونُ  
لنعودَ البسمةً إلى وجوهكم فنحنُ عواد الأملِ وأنتم كلُّ الأملِ





إنجازاتنا

# إنجازاتنا 2019

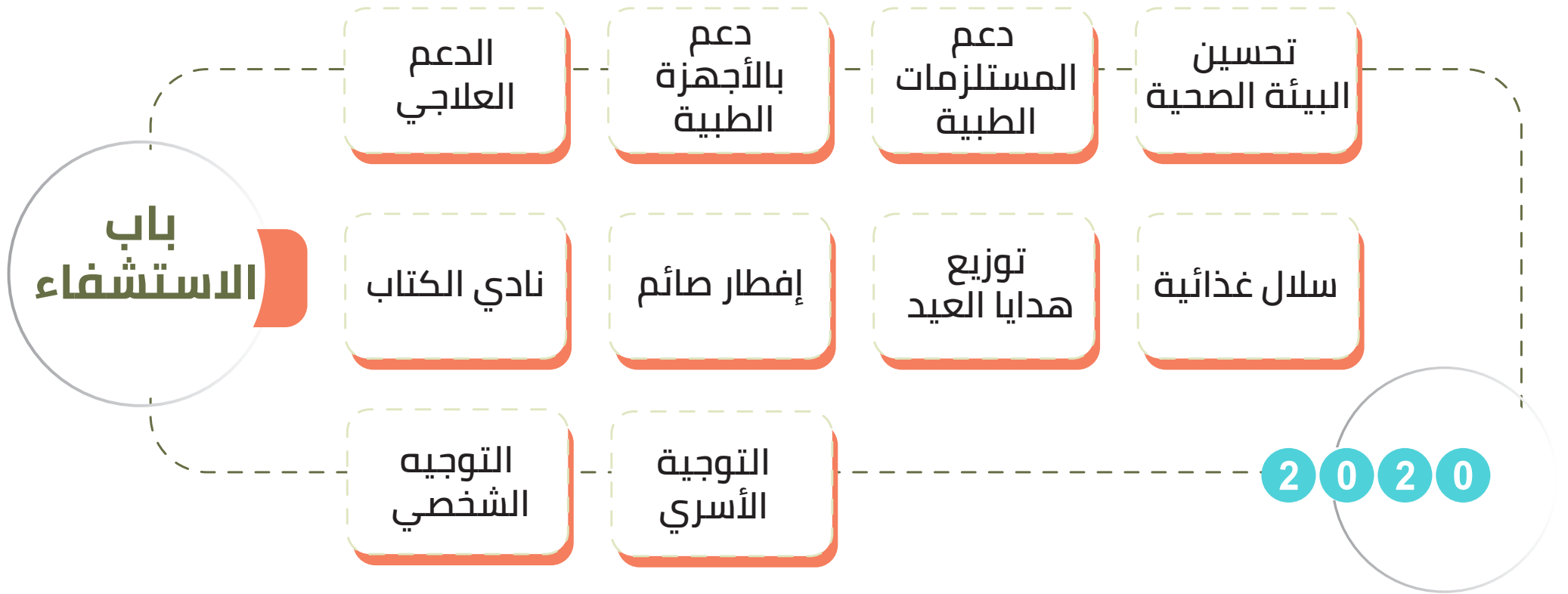
## برنامج العلاج بالفن ( النادي الفني )

تم إقامة ورش عمل للأمهات مع أطفالهم - من مُحاربي السرطان بعنوان ( فن الكروشيه و فن طي المناديل الورقية و الأقمشة طباعة على القماش و كتابة العبارات الجميلة والتحفيزية في لوح خشبي و توزيع الهدايا

مدينة الملك عبد العزيز الطبية بالحرس الوطني

# 2020

# إنجازاتنا



# إنجازاتنا

## باب نفع

الاحتفال  
باليوم الوطني

الاحتفال  
بالسنه الجديدة

التثقيف الفني

ورشة عمل  
فنية  
صناعة الدمى

ورشة عمل  
فنية  
الرسم الحر

ورشة عمل  
أساسيات  
الكروشية

## باب التوعية الصحية

اليوم العالمي  
لذوي الإعاقة

الشهر العالمي  
لسرطان البروستاتا

الشهر العالمي  
لسرطان الثدي

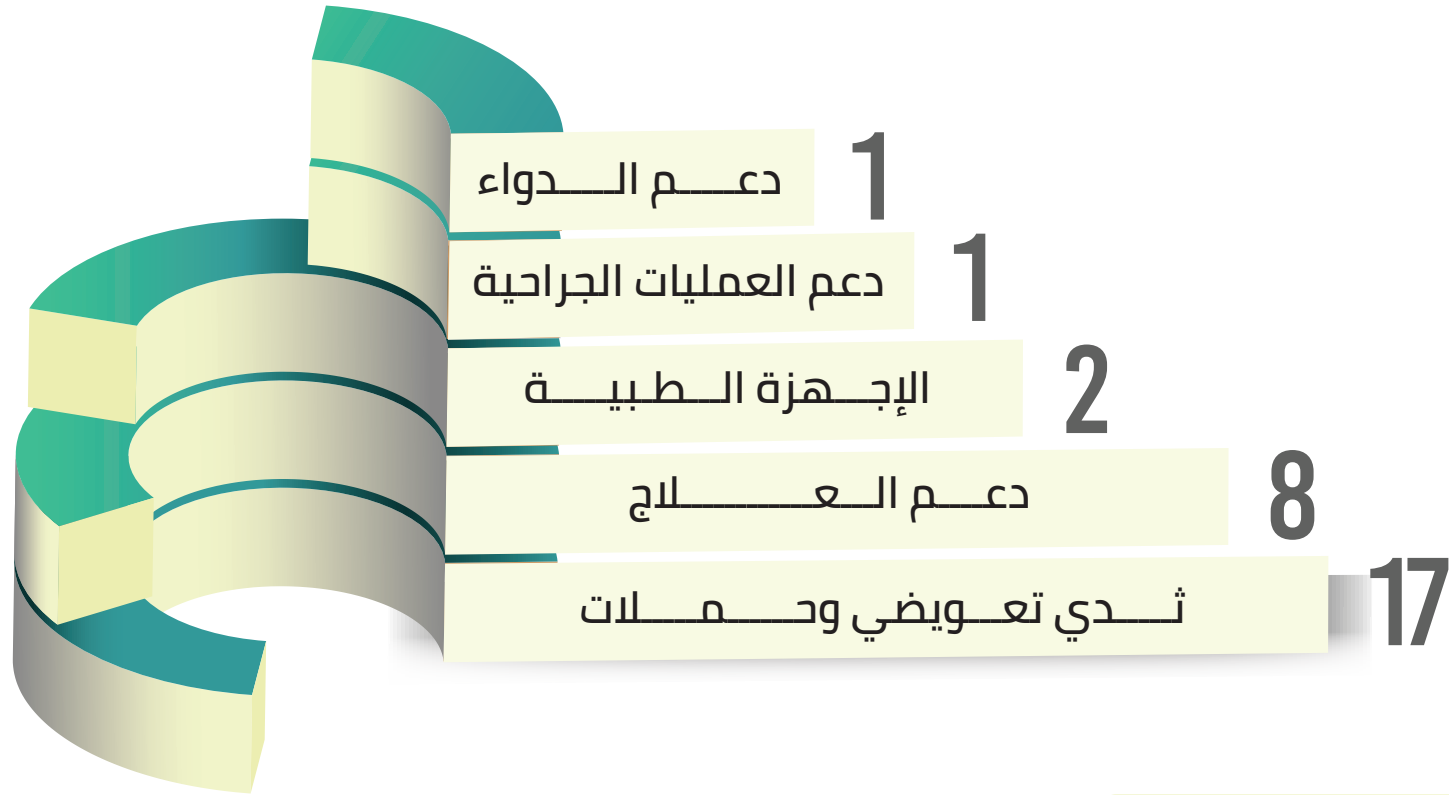
2020



# إحصائيات

2020

# الدعم العلاجي



29  
مستفيد

# إحصائيات ٢٠٢٠

7



النادي الفني

37



الاستشفاء

84



التوعية الصحية

127

مستفيد

# الأنشطة

- توزيع هدايا
- سلاسل غذائية
- التثقيف الفني
- التوجيه الشخصي
- التوعية الصحية
- ورش فنية
- جلسات استرخاء
- نادي الكتاب
- التوجيه الأسري
- تحسين البيئة الصحية



2798  
مستفيد

الأمل تلك النافذة إلى الجنة

تتجه جمعيتنا لتقديم برامج متنوعة للمرضى ومرافقيهم وللعاملين  
في المجال الطبي





أنا أهتم بكم...!





يمكنك التبرع من خلال الحساب البنكي التالي  
جمعية عواد الأمل للمرضى

حساب رقم الإنماء 68202 76017 1000

الإيبان SA 4305 0000 6820276017 1000

للوصول السريع



-  vhope.sa
-  VhopeSa
-  info@vhope.org.sa
-  0555090556

مسجلة بوزارة الموارد البشرية والتنمية الاجتماعية

رقم 1540 تاريخ 11-04-1441